

HIGHLIFE® KOLLEKTION

ENVOY™



Bereit für das
FreshWater®
Salzsystem



100% Filterung
SilentFlo Umwälzung



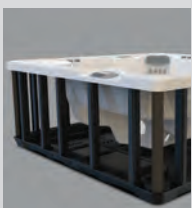
Moto-Massage® DX



Super
Energieeffizienz



Drahtlose
Fernbedienung



Polymer-Rahmen &
Bodenwanne



Bereit
für das
freshwater®
Salzsystem



Mit Wanne in Alpin Weiß und
Verkleidung in Schiefergrau

Personen

5 Sitzplätze

Sitzplätze

Liege

Düsen

55 Düsen

Spannung

230 V

Größe

254 × 231 × 97 cm

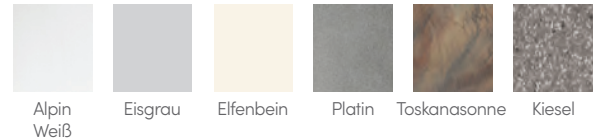
Wasserpflege

Bereit für das FreshWater® Salzsystem

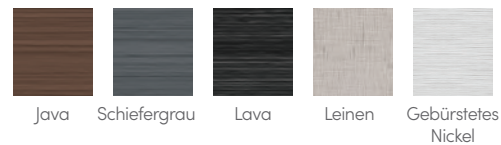
ENVOY™



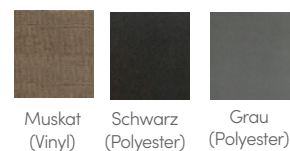
WANNENFARBEN



VERKLEIDUNGSFARBEN



ABDECKUNGSFARBEN



FARBOPTIONEN FÜR VERKLEIDUNG UND WANNE

Verkleidungsfarben	Java	Schiefergrau	Lava	Leinen	Gebürstetes Nickel
Wannenfarben	Alpin Weiß Eisgrau Elfenbein Toskanasonne Kiesel	Alpin Weiß Eisgrau Platin Toskanasonne Kiesel	Alpin Weiß Eisgrau Platin	Alpin Weiß Elfenbein Toskanasonne Kiesel	Alpin Weiß Eisgrau Platin

Sitzplatzanzahl	5 Sitzplätze
Abmessungen	254 × 231 × 97 cm
Wannenvolumen	1.725 Liter
Gewicht	355 kg leer; 2.480 kg befüllt**
Düsen	55 insgesamt <ul style="list-style-type: none"> • 2 Moto-Massage® DX Düsen (jeweils 2 Auslässe) • 2 SoothingStream™ Düsen • 5 FootStream™ Düsen • 2 Rotierende Hydromassage-Düsen • 2 Hydromassage-Richtdüsen • 6 Hydrostream™ Düsen • 4 Rotierende Precision™ Düsen • 30 Precision™ Richtdüsen
Wasserspiel	BellaFontana™ mit 3 beleuchteten Wasserbögen
Düsenpumpe 1	WaveMaster® 9000; eintourig, 2,5 PS Leistung Dauerbetrieb, 5,2 PS Anlaufleistung
Düsenpumpe 2	WaveMaster® 9200; zweitourig, 2,5 PS Leistung Dauerbetrieb, 5,2 PS Anlaufleistung
Umwälzpumpe	SilentFlo 5000™ mit leisem Betrieb und kontinuierlicher Filterung

Wasserpflugesystem	Bereit für das FreshWater® Salzsystm
Steuerungssystem	IQ 2020™ mit kabelloser Fernbedienung 230V/20A,50 Hz
Beleuchtungssystem	Luminescence™ mit Vierzonen-Mehrfachbeleuchtung
Heizung	Titan No-Fault® 1.500W/230V
Energie-Effizienz	Mehrschichtige Schaumstoff-Isolierung; Zertifiziert nach der California Energy Commission (CEC) wie auch nach den Energieeffizienz-Standards für tragbare Whirlpools (APSP14).
Wasserfilterungssystem	100% No-Bypass Filterung, von oben einzusetzende Tri-X® Filter, 30 m² effektive Filterfläche
Vinylabdeckung	9 auf 6 cm abgeschragt, 32 kg/m³ Dichte-Schaumkern, mit Scharnierdichtung
Verfügbare Möglichkeiten	
Abdeckungs-Hebhilfen	CoverCradle®, CoverCradle II, Lift 'n Glide™ oder UpRite™
Treppe	Treppen erhältlich, die perfekt zu den Verkleidungsfarben passen: Java, Schiefergrau, Lava, Leinen, gebürstetes Nickel
Unterhaltungs-Optionen	Kabelloses Bluetooth® Technologie-Soundsystem
Whirlpool-Kühlsystem	CoolZone™

*Keine Sonderbestellungen oder andere Wannenfarben verfügbar. Die tatsächlichen Farben und Produkte können von der gedruckten Abbildung abweichen. Prüfen Sie diese bei Ihrem lokalen Fachhändler.

**Wasser und 5 Erwachsene mit je 80 kg Körpergewicht eingerechnet.