

HIGHLIFE® KOLLEKTION

# JETSETTER™



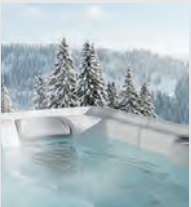
Bereit für das  
FreshWater®  
Salzsystem



100% Filterung  
SilentFlo Umwälzung



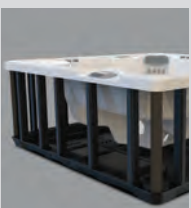
Moto-Massage® DX



Super  
Energieeffizienz



Drahtlose  
Fernbedienung



Polymer-Rahmen &  
Bodenwanne



Mit Wanne in Alpine Weiß und  
Verkleidung in Lava

<b>Personen</b>	<b>Sitzplätze</b>	<b>Düsen</b>	<b>Spannung</b>
3 Sitzplätze	Liege	22 Düsen	230 V

**Größe**  
213 × 173 × 84 cm

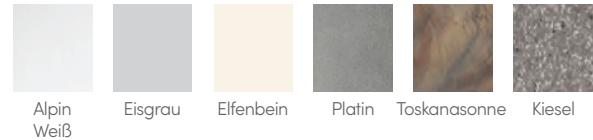
**Wasserpflege**  
Bereit für das FreshWater® Salzsystem

# HIGHLIFE® KOLLEKTION

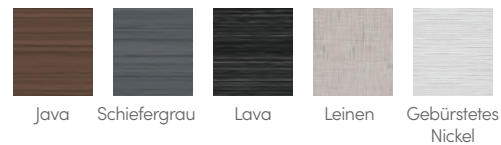
# JETSETTER™



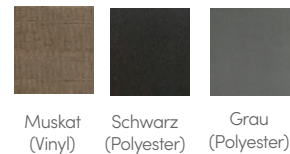
## WANNENFARBEN



## VERKLEIDUNGSFARBEN



## ABDECKUNGSFARBEN



## FARBOPTIONEN FÜR VERKLEIDUNG UND WANNE

Verkleidungsfarben	Java	Schiefergrau	Lava	Leinen	Gebürstetes Nickel
<b>Wannenfarben</b>	Alpin Weiß Eisgrau Elfenbein Toskanasonne Kiesel	Alpin Weiß Eisgrau Platin Toskanasonne Kiesel	Alpin Weiß Eisgrau Platin	Alpin Weiß Elfenbein Toskanasonne Kiesel	Alpin Weiß Eisgrau Platin

<b>Sitzplatzanzahl</b>	3 Sitzplätze
<b>Abmessungen</b>	213 × 173 × 84 cm
<b>Wannenvolumen</b>	925 litres
<b>Gewicht</b>	225 kg leer; 1.390 kg befüllt**
<b>Düsen</b>	22 insgesamt <ul style="list-style-type: none"> <li>• 1 Moto-Massage® DX jet (2 Auslässe)</li> <li>• 2 SoothingStream™ Düsen</li> <li>• 1 FootStream™ Düse</li> <li>• 1 Rotierende Hydromassage-Düse</li> <li>• 2 Rotierende Precision™ Düsen</li> <li>• 14 Precision™ Richtdüsen</li> </ul>
<b>Düsenpumpe</b>	Wavemaster® 9000; eintourig, 2,0 PS Leistung Dauerbetrieb, 4,0 PS Anlaufleistung
<b>Umwälzpumpe</b>	SilentFlo 5000™ mit leisem Betrieb und kontinuierlicher Filterung
<b>Wasserpflugesystem</b>	Bereit für das FreshWater® Salzsystm
<b>Steuerungssystem</b>	IQ 2020™ mit kabelloser Fernbedienung 230V/16A

<b>Beleuchtungssystem</b>	Luminescence™ mit Vierzonen-Mehrfachbeleuchtung
<b>Heizung</b>	Titanium No-Fault™ 1500 W / 230 V
<b>Energie-Effizienz</b>	Mehrschichtige Schaumstoff-Isolierung; Zertifiziert nach der California Energy Commission (CEC) wie auch nach den Energieeffizienz-Standards für tragbare Whirlpools (APSP14).
<b>Wasserfiltrungssystem</b>	100% No-Bypass Filterung, von oben einzusetzende Tri-X™ Filter, 18 m² effektive Filterfläche
<b>Vinylabdeckung</b>	9 auf 6 cm abgeschrägt, 24 kg/m³ Dichte-Schaumkern, mit Scharnierdichtung
<b>Verfügbare Möglichkeiten</b>	
Abdeckungs-Hebehilfen	CoverCradle™, CoverCradle II oder Lift 'n Glide™
Treppe	Treppen erhältlich, die perfekt zu den Verkleidungsfarben passen: Java, Schiefergrau, Lava, Leinen, gebürstetes Nickel
Unterhaltungs-Features	Kabelloses Bluetooth® Technologie-Soundsystem